

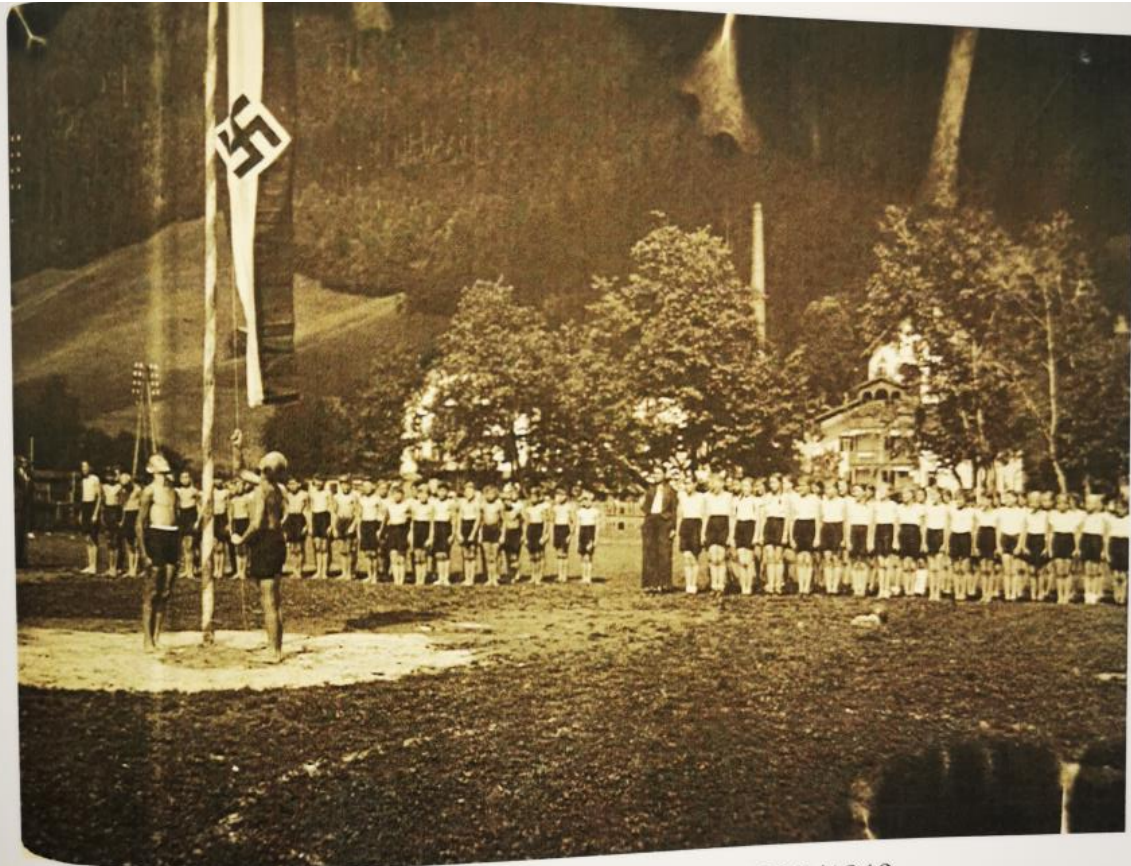
Sportchronik 1933-1943

1934

Fahrt mit der Nordkettenbahn auf das Hafelekar, Wanderung über den Goethe-
Weg zur Arzler Scharte, dann übers Kamperl-Joch zu den Herrenhäusern im Halltal
Wetter, kein Unfall, gemütlicher Verlauf.



1940



Schüler-Sportfest am Schulschluß 1939/1940